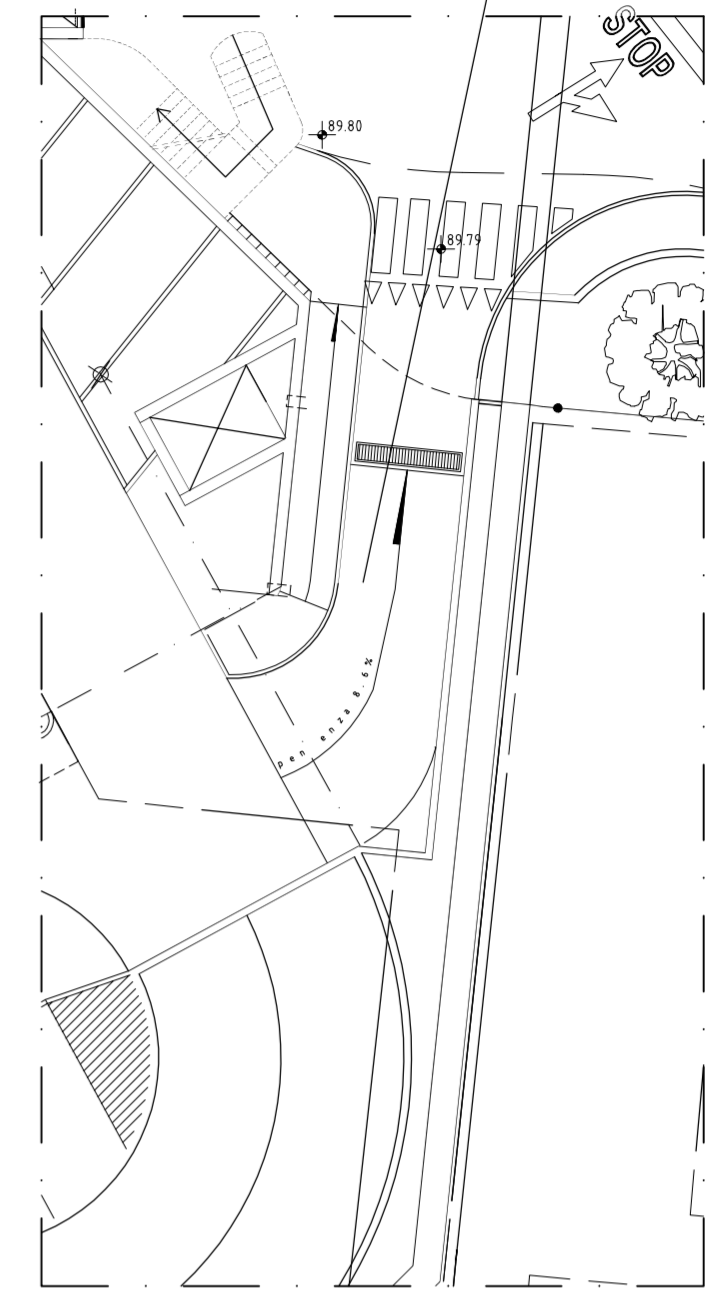


LUNGO IL PERIMETRO DELL'AIUOLA, SIA IN CORDOLO CHE IN MURETTO, PREVEDERE N.20 PUNTI LUCE SEGNA PASSO IN POSIZIONE TRA LORO EQUITRANTE

LA DOPPIA GUAINA DI IMPERMEABILIZZAZIONE ED IL SOPRASTANTE ELEMENTO DI DRENAGGIO VANNO POSIZIONATI SU TUTTA L'AREA D'INTERVENTO CON ADEGUATI RISVOLTI PERIMETRALI

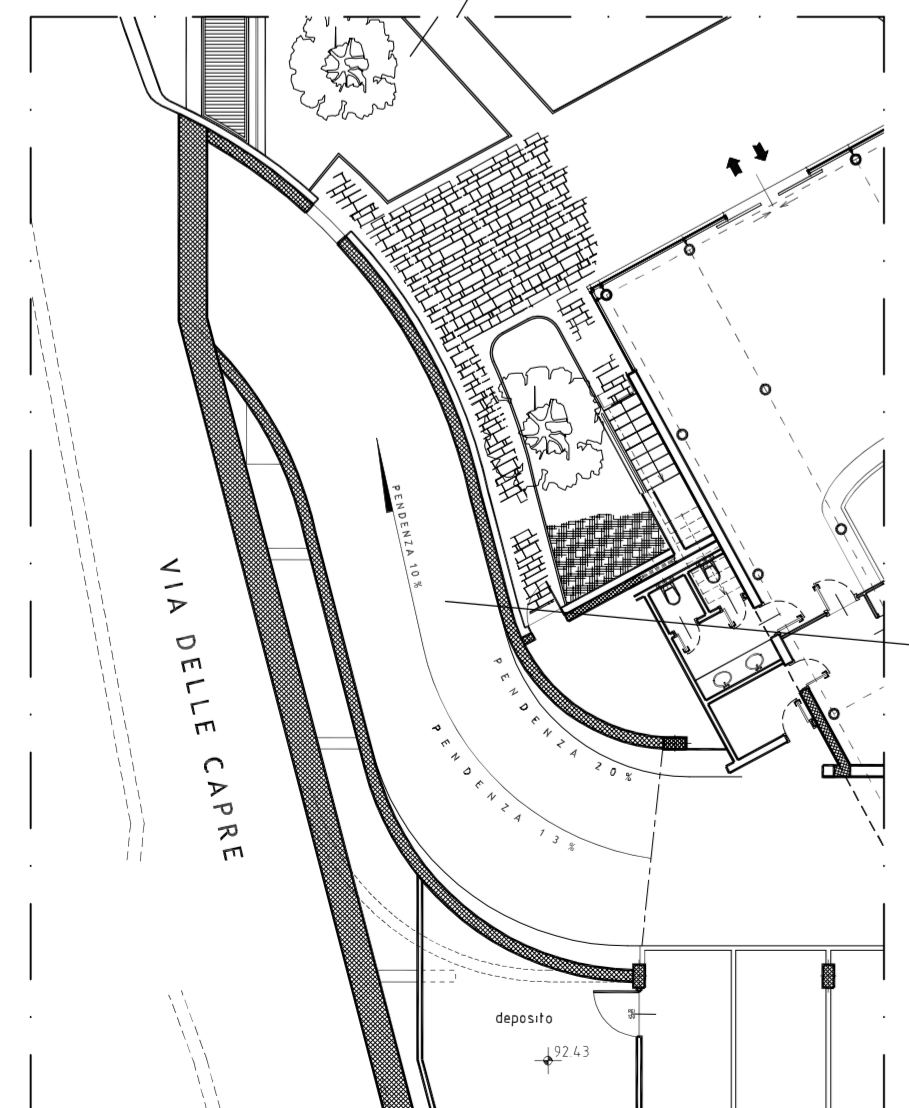
RIQUALIFICAZIONE SCIVOLO CON DEMOLIZIONE PAVIMENTAZIONE E GUAINA SOTTOSTANTE ESISTENTI; POSA NUOVA DOPPIA GUAINA OPPORTUNAMENTE RISVOLATA, NUOVE CANALINE DI RACCOLTA POSA PAVIMENTAZIONE





SECONDO LIVELLO
SCALA 1/200

TERZO LIVELLO
SCALA 1/200

RIQUALIFICAZIONE SCIVOLO CON DEMOLIZIONE PAVIMENTAZIONE E GUAINA SOTTOSTANTE ESISTENTI; POSA NUOVA DOPPIA GUAINA OPPORTUNAMENTE RISVOLATA, NUOVE CANALINE DI RACCOLTA POSA PAVIMENTAZIONE



aggiornamenti					
committente		progetto		num. incarico	
AZIENDA TRASPORTI FUNIVIE MALCESINE MONTE BALDO		SISTEMAZIONE DEL SOLAIO DEL PARCHEGGIO INTERRATO DELLA STAZIONE DI VALLE DELLA FUNIVIA MALCESINE-BALDO		2423	
formato		data		elaborato	
A1		11/11/2024		NUOVA SISTEMAZIONE ESTERNA RIQUALIFICAZIONE SCIVOLI CARRAI	
				num. elab.	
				E-002	
 FRANCESCO MONACO architetto. Via Ederle 38, 37126 Verona; tel 045/8349682; francesco.monaco@monacostudio.it  GIAMPAOLO NASO ingegnere. Via Mameli 13, 37126 Verona; tel/fax 045/2077490; g.naso@gn-ing.it					